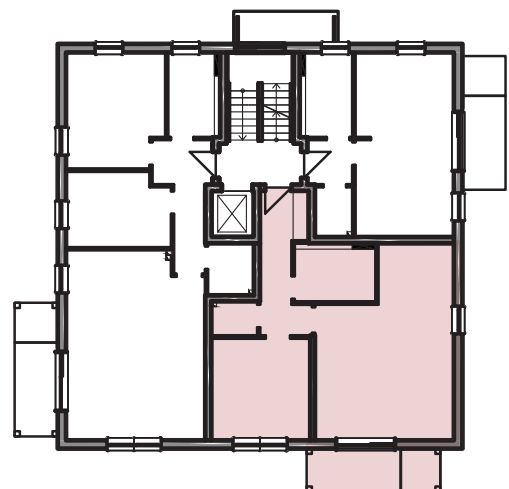
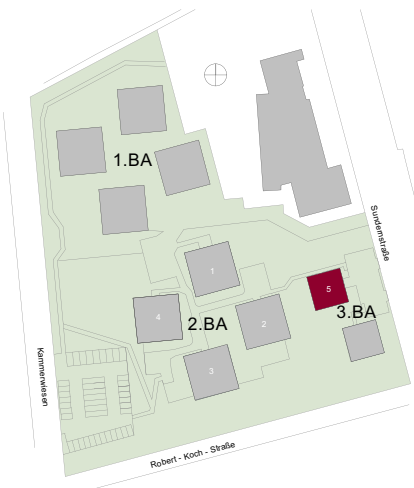
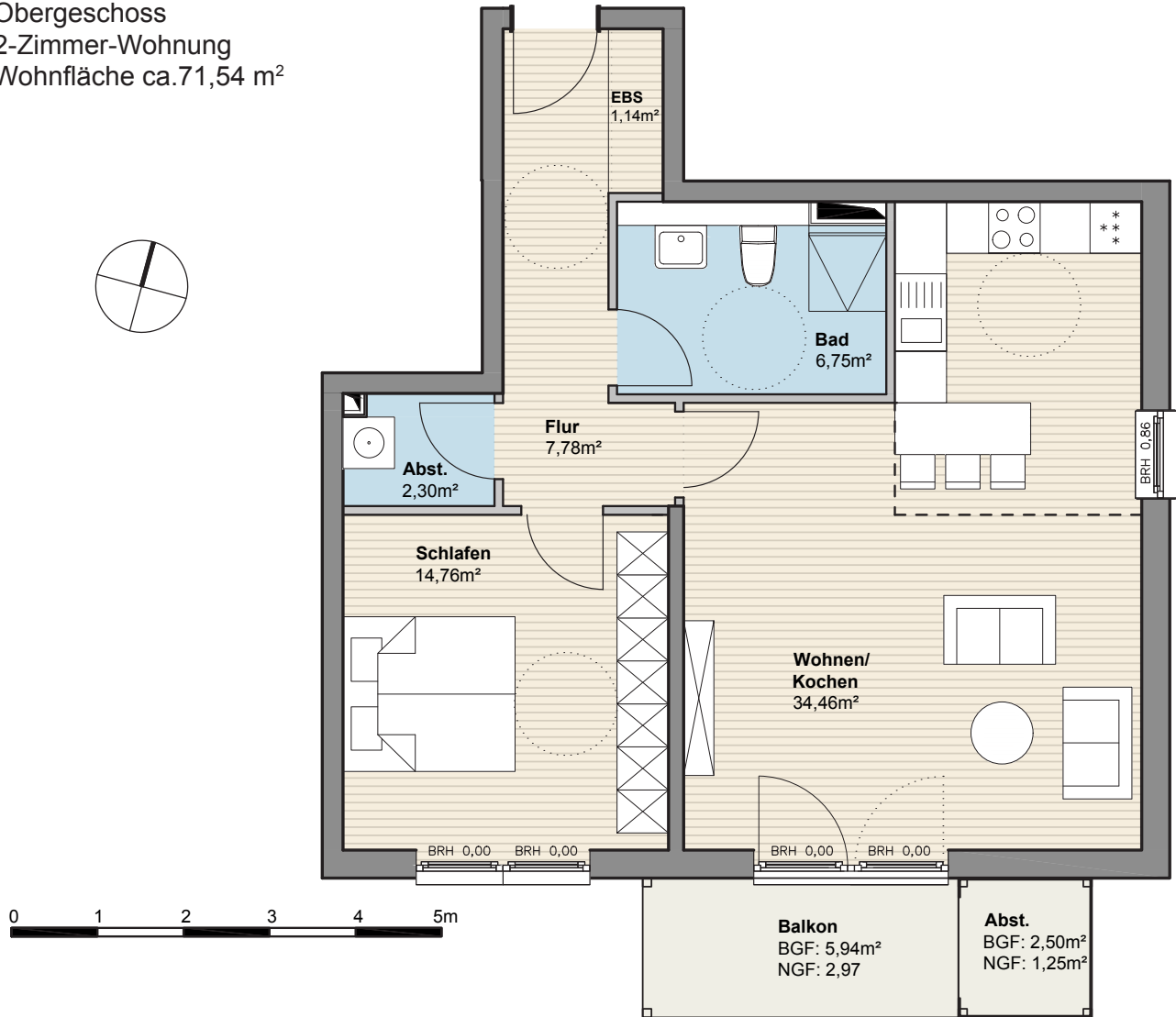


Grundrisse
III. Bauabschnitt
Haus 6 – Wohnung 63

Obergeschoss
2-Zimmer-Wohnung
Wohnfläche ca. 71,54 m²



Basis der Grundrisse ist die Vorentwurfsplanung. Es werden sich möglicherweise noch Veränderungen durch die Ausführungsplanung ergeben. Das heißt, die Grundrisse mit ihren jeweiligen Positionen der Fenster, Wandstärken und der Lage und Größe der Schächte, sind aufgrund technischer Notwendigkeiten oder behördlicher Vorgaben ggf. änderbar, welches auch geringe Abweichungen einzelner Raumgrößen nach sich ziehen kann. Alle Maße sind circa-Maße. Die beispielhaft im Grundriss platzierten Möbel, die Einbauküche oder auch die Waschmaschine sowie optionale Trennwände und zusätzliche Türelemente sind nicht im Kaufpreis enthalten. Diese Darstellungen im Grundriss dienen lediglich der Illustration. Es gilt die jeweilige Bau- und Leistungsbeschreibung.